

Ведомость
оценки мер по сохранению биологического разнообразия и минимизации воздействия
на окружающую среду при проведении лесозаготовительных работ

№	Перечень наиболее ценных объектов биоразнообразия и элементов биотопа	До рубки	Во время рубки (заполняется в случае нарушения)	После рубки
1	Наиболее крупные, жизнеспособные и устойчивые живые деревья всех видов, ценные для сохранения биоразнообразия, в том числе семенные деревья (шт.)	104		
2	Деревья-великаны, другие старые деревья и их биогруппы (шт.)	48		
3	Редкие виды деревьев (бук, дуб скальный, пихта и др.) (шт.)			
4	Средние и мелкие деревья твердолиственных видов (дуб, клен, вяз, граб и пр.) (шт.)	21		
5	Медоносные, плодоносные деревья и крупные кустарники (липа, клен, яблоня, груша, древовидные рябина, ива, черемуха, лещина и пр.) (шт.)	96		
6	Деревья с большим количеством трутовых грибов (осины, березы и др.) (шт.)			
7	Деревья причудливых форм, важные для сохранения биоразнообразия (типа "волк", с раздвоенной вершиной, искривленные, с крупными ветвями и пр.) (шт.)	1		
8	Загущенные биогруппы деревьев (шт.)			
9	Крупные суховершинные деревья, деревья с гнилью ствола (шт.)	2		
10	Сухостойные деревья / сломыши (шт.)	9/5		
11	Деревья с гнездами птиц и дуплами (шт.)			
12	Муравейники (шт.)			
13	Буферные зоны, примыкающие к открытым ландшафтам (лугам, болотам, полям и пр.) (площадь)	0,4		
14	Валежник, бурелом, гнилые пни, прочее скопление мертвой древесины (шт. или площадь)			
15	Порубочные остатки (ветки, вершины деревьев и пр.), колоды (наличие)			
16	Высокие, крупные пни деревьев (шт.)	1		
17	Ветровальные деревья или их корневые глыбы (шт.)			
18	Второй ярус древостоя и его биогруппы (наличие, или площадь, или шт.)			
19	Куртины (биогруппы) подроста (шт.)			
20	Разреженный подрост (наличие или площадь)	есль		
21	Куртины (биогруппы) кустарников (шт. или площадь)			
22	Редкие виды растений и грибов, ценные группы травяных цветковых растений (наличие, или площадь, или шт.)			
23	Родники и ручьи (шт.)			
24	Заболоченные участки леса в микро-понижениях (шт. или площадь)			
25	Участки леса вокруг и вдоль водных объектов и водотоков (площадь)			
26	Нэкссплуатационная зона, участки леса с преобладанием перестойных деревьев (площадь)			
27	Крупные валуны и их скопления (шт.)			
28	Буферные участки леса по границе территорий с эрозией почвы, оврагами, песчаными дюнами и пр. (наличие или площадь)			

Дата обледования: 14.05.18

Ведомость

оценки мер по сохранению биологического разнообразия и минимизации воздействия на окружающую среду при проведении лесозаготовительных работ

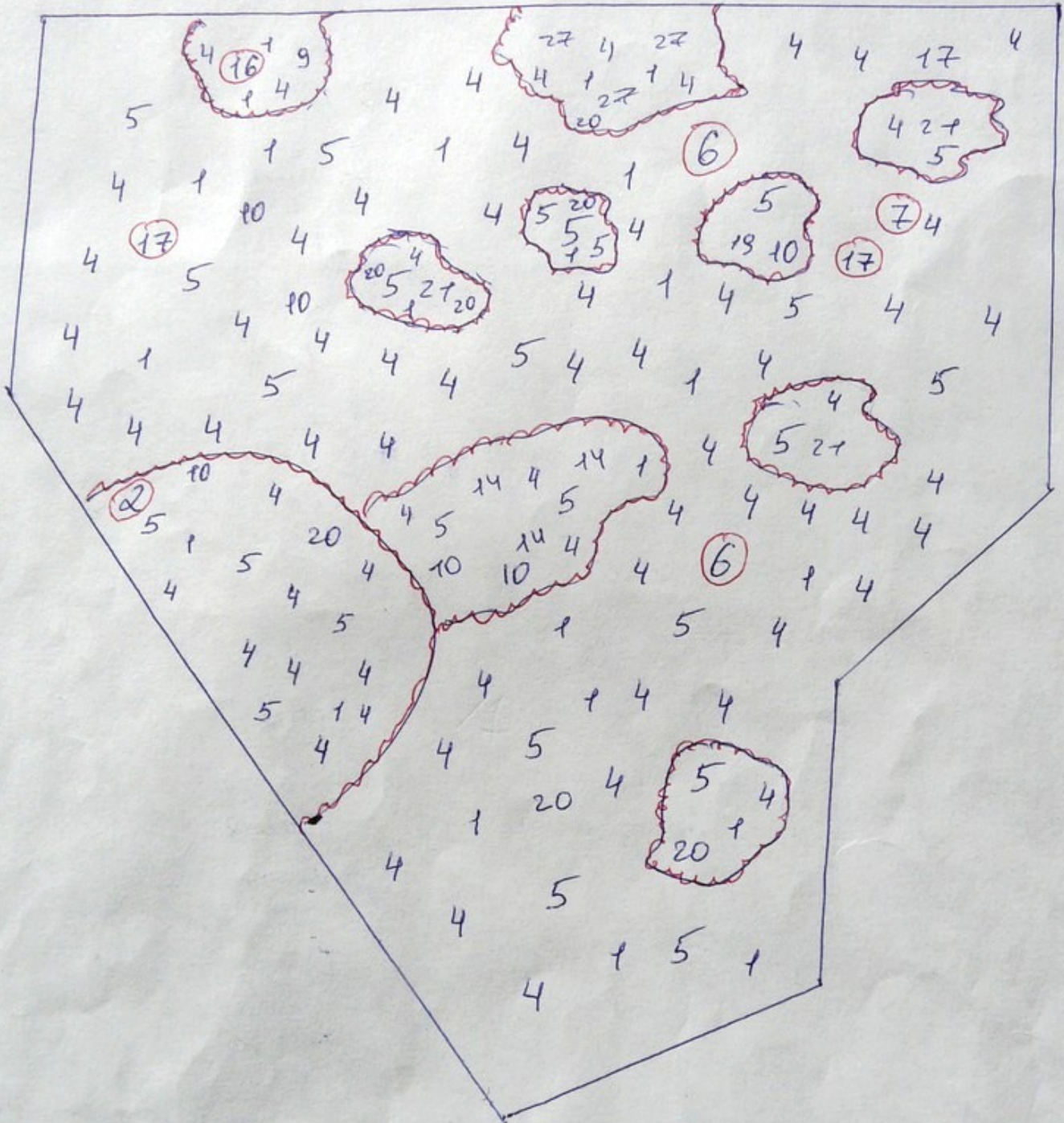
№	Перечень наиболее ценных объектов биоразнообразия и элементов биотопа	До рубки	Во время рубки (заполняется в случае нарушения)	После рубки
1	Наиболее крупные, жизнеспособные и устойчивые живые деревья всех видов, ценные для сохранения биоразнообразия, в том числе семенные деревья (шт.)	13Е 0С555		
2	Деревья-великаны, другие старые деревья и их биогруппы (шт.)	1		
3	Редкие виды деревьев (бук, дуб скальный, пихта и др.) (шт.)			
4	Деревья твердолиственных видов (дуб, клен, вяз, граб и пр.) (шт.)	69 ¹⁰⁻²⁵ ка-44		
5	Медоносные и плодоносные деревья и крупные кустарники (липа, клен, яблоня, груша, древовидные рябина, ива, черемуха, лещина и пр.) (шт.)	+		
6	Деревья с большим количеством трутовых грибов (крупные осины и пр.) (шт.)	2		
7	Деревья причудливых форм, важные для сохранения биоразнообразия (типа "волк", с раздвоенной вершиной, искривленные, с крупными ветвями и пр.) (шт.)	1		
8	Загущенные биогруппы деревьев (шт.)	+		
9	Крупные суховершинные деревья, деревья с гнилью ствола (шт.)	1		
10	Сухостойные деревья / сломыши (шт.)	6+		
11	Деревья с гнездами птиц и дуплами (шт.)			
12	Муравейники (шт.)			
13	Буферные зоны, примыкающие к открытым ландшафтам (лугам, болотам, полям и пр.) (площадь)			
14	Валежник, бурелом, гнилые пни, прочее скопление мертвой древесины (шт. / площадь)	3+		
15	Порубочные остатки (ветки, вершины деревьев и пр.), колоды (наличие)	есть		
16	Высокие, крупные пни деревьев (шт.)	1		
17	Выворотни крупных деревьев (шт.)	2		
18	Второй ярус древостоя и его биогруппы (наличие / площадь / шт.)	имеется		
19	Куртины (биогруппы) подроста (шт.)	имеется		
20	Разреженный подрост (наличие / площадь)	+ / единично		
21	Куртины (биогруппы) кустарников (шт. / площадь)	+		
22	Редкие виды растений и грибов, ценные группы травяных цветковых растений (наличие / площадь / шт.)			
23	Родники и ручьи (шт.)			
24	Заболоченные участки леса в микро-понижениях (шт. / площадь)			
25	Участки леса вокруг и вдоль водных объектов и водотоков (площадь)			
26	Нэксплуатационная зона, участки леса с преобладанием перестойных деревьев (площадь)			
27	Крупные валуны и их скопления (шт.)	3шт.		
28	Буферные участки леса по границе территорий с эрозией почвы, оврагами, песчаными дюнами и пр. (наличие / площадь)			
		Дата обследования:	27.08.20	

СХЕМА

участка, отведенного (назначенного) под РГП

Лесничество , квартал 85, выдел 3 делянка № 1, площадь, га 1,5
тип леса сн, вид рубки РГП сезон заготовки , технология

Способ лесовосстановления (рекультивации)



Ответственное лицо за мониторинг:

 мастер леса

(должность)

(подпись)

(Ф.И.О.)

Дата 27.08. 2020 г.

Ведомость
оценки мер по сохранению биологического разнообразия и минимизации воздействия
на окружающую среду при проведении лесозаготовительных работ

№	Перечень наиболее ценных объектов биоразнообразия и элементов биотопа	До рубки	Во время рубки (заполняется в случае нарушения)	После рубки
1	Наиболее крупные, жизнеспособные и устойчивые живые деревья всех видов, ценные для сохранения биоразнообразия, в том числе семенные деревья (<i>шт.</i>)	□ / 4		
2	Деревья-великаны, другие старые деревья и их биогруппы (<i>шт.</i>)	□ / 9		
3	Редкие виды деревьев (бук, дуб скальный, пихта и др.) (<i>шт.</i>)			
4	Деревья твердолиственных видов (дуб, клен, вяз, граб и пр.) (<i>шт.</i>)	• / 1		
5	Медоносные и плодоносные деревья и крупные кустарники (липа, клен, яблоня, груша, древовидные рябина, ива, черемуха, лещина и пр.) (<i>шт.</i>)			
6	Деревья с большим количеством трутовых грибов (крупные осины и пр.) (<i>шт.</i>)			
7	Деревья причудливых форм, важные для сохранения биоразнообразия (типа "волк", с раздвоенной вершиной, искривленные, с крупными ветвями и пр.) (<i>шт.</i>)	• / 2		
8	Загущенные биогруппы деревьев (<i>шт.</i>)			
9	Крупные суховершинные деревья, деревья с гнилью ствола (<i>шт.</i>)	• / 1		
10	Сухостойные деревья / сломыши (<i>шт.</i>)	• / 3/есть		
11	Деревья с гнездами птиц и дуплами (<i>шт.</i>)			
12	Муравейники (<i>шт.</i>)			
13	Буферные зоны, примыкающие к открытым ландшафтам (лугам, болотам, полям и пр.) (<i>площадь</i>)			
14	Валежник, бурелом, гнилые пни, прочее скопление мертвой древесины (<i>шт. / площадь</i>)	• / 3		
15	Порубочные остатки (ветки, вершины деревьев и пр.), колоды (<i>наличие</i>)			
16	Высокие, крупные пни деревьев (<i>шт.</i>)			
17	Выворотни крупных деревьев (<i>шт.</i>)	• / 1		
18	Второй ярус древостоя и его биогруппы (<i>наличие / площадь / шт.</i>)			
19	Куртины (биогруппы) подроста (<i>шт.</i>)	• / 2		
20	Разреженный подрост (<i>наличие / площадь</i>)	• / 2		
21	Куртины (биогруппы) кустарников (<i>шт. / площадь</i>)	• / 1		
22	Редкие виды растений и грибов, ценные группы травяных цветковых растений (<i>наличие / площадь / шт.</i>)			
23	Родники и ручьи (<i>шт.</i>)			
24	Заболоченные участки леса в микро-понижениях (<i>шт. / площадь</i>)			
25	Участки леса вокруг и вдоль водных объектов и водотоков (<i>площадь</i>)			
26	Нэксплуатационная зона, участки леса с преобладанием перестойных деревьев (<i>площадь</i>)			
27	Крупные валуны и их скопления (<i>шт.</i>)			
28	Буферные участки леса по границе территорий с эрозией почвы, оврагами, песчаными дюнами и пр. (<i>наличие / площадь</i>)			
		Дата обследования:	10.09.17	

кв 15 в 18. Встреча -> планшеты + фото + др.

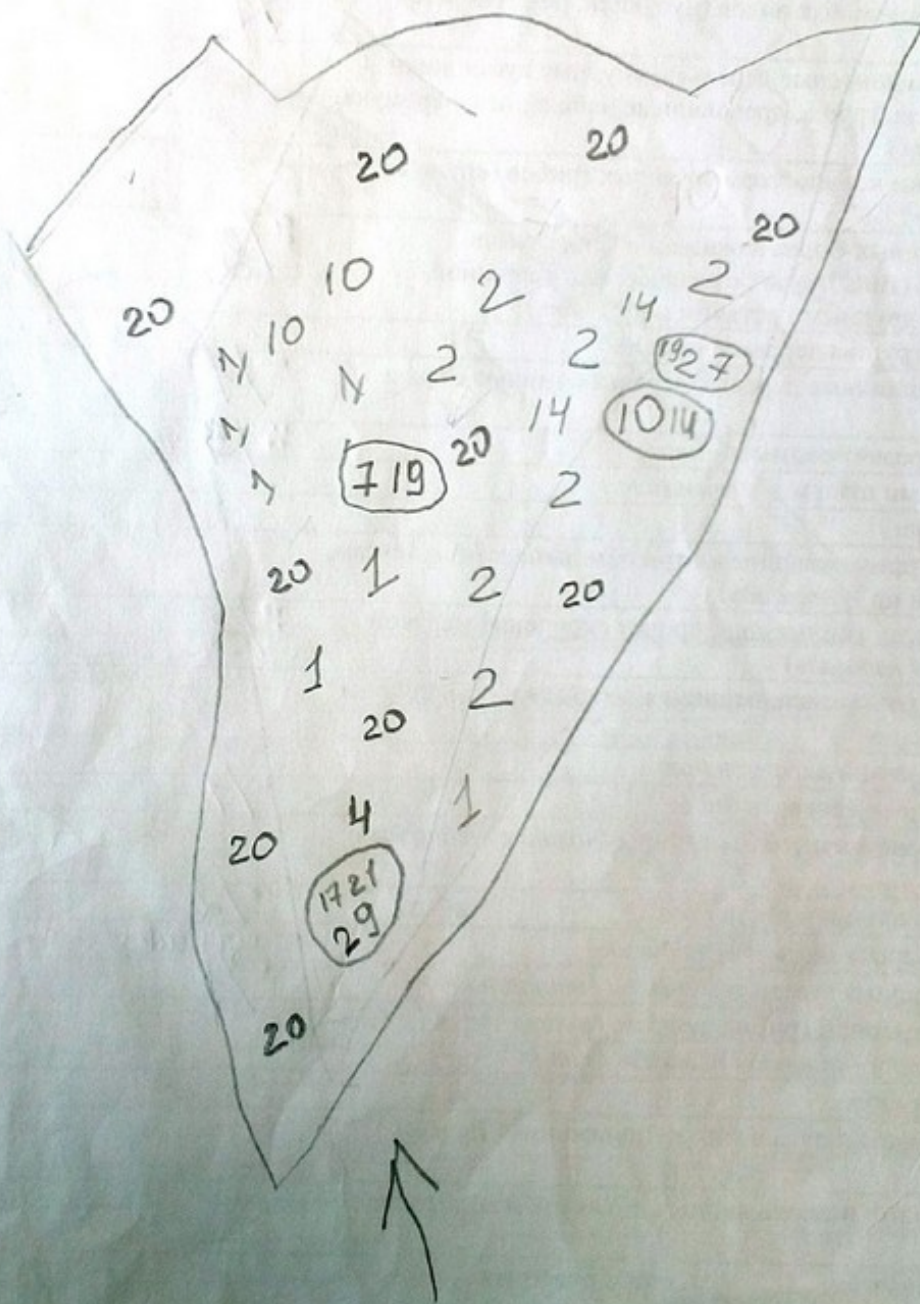
СХЕМА

участка, отведенного (назначенного) под сплошную рубку

Лесничество Барсуковское, квартал 15, выдел 18, делянка № 2, площадь, га 16,

тип леса Черч., вид рубки сплошная, сезон заготовки 2018, технология ручная заготовка,

Способ лесовосстановления (рекультивации) семена культура



Ответственное лицо за мониторинг.

(должность)

подпись

(Ф.И.О.)

Дата

10.04

2018 г.

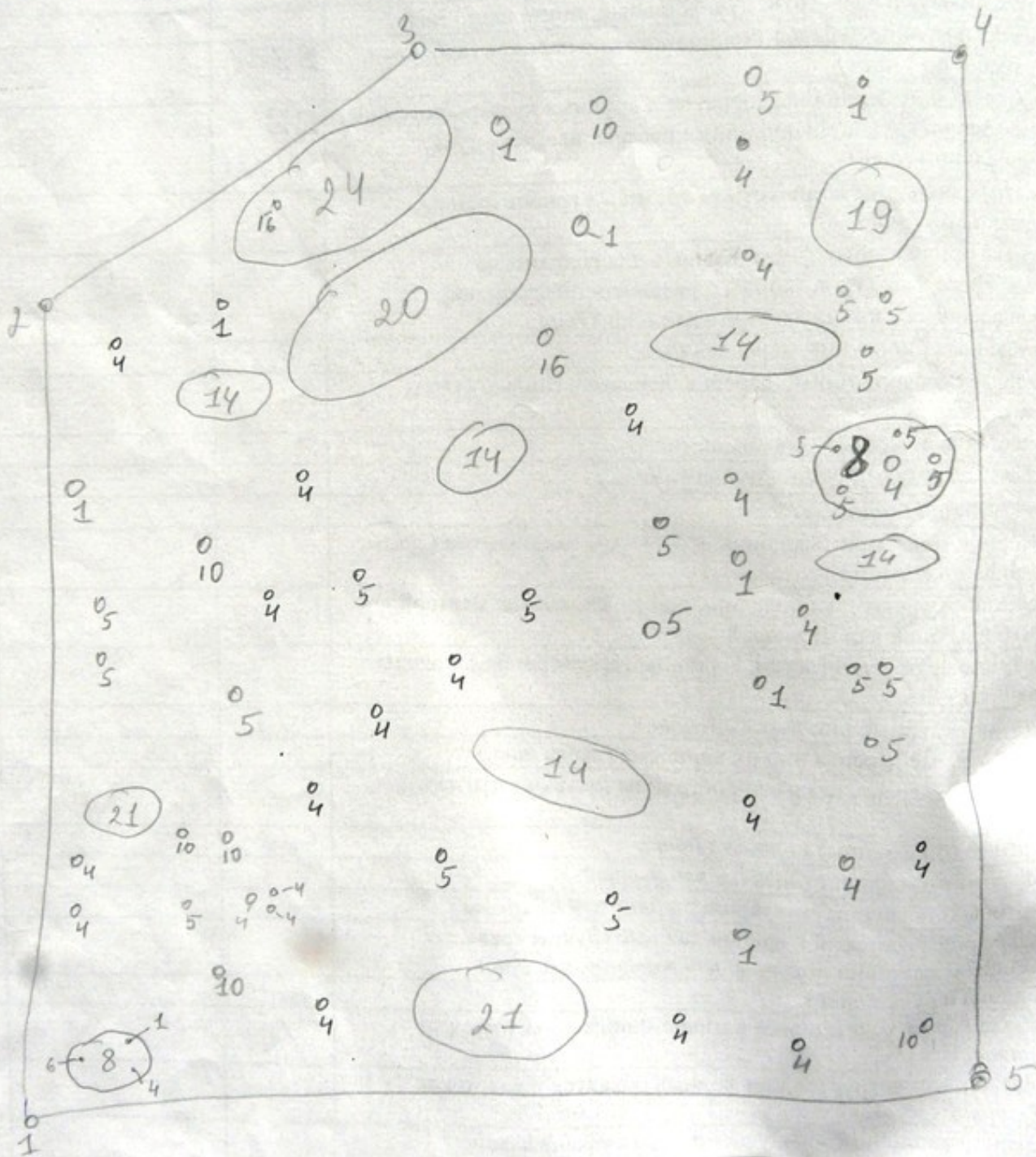
Ведомость

оценки мер по сохранению биологического разнообразия и минимизации воздействия на окружающую среду при проведении лесозаготовительных работ

№	Перечень наиболее ценных объектов биоразнообразия и элементов биотопа	До рубки	Во время рубки (заполняется в случае нарушения)	После рубки
1	Наиболее крупные, жизнеспособные и устойчивые живые деревья всех видов, ценные для сохранения биоразнообразия, в том числе семенные деревья (шт.)	☒ / 11		
2	Деревья-великаны, другие старые деревья и их биогруппы (шт.)			
3	Редкие виды деревьев (бук, дуб скальный, пихта и др.) (шт.)			
4	Средние и мелкие деревья твердолиственных видов (дуб, клен, вяз, граб и пр.) (шт.)	☒☒: / 24		
5	Медоносные, плодоносные деревья и крупные кустарники (липа, клен, яблоня, груша, древовидные рябина, ива, черемуха, лещина и пр.) (шт.)	☒☒ / 21		
6	Деревья с большим количеством трутовых грибов (осины, березы и др.) (шт.)	/ 1		
	Деревья причудливых форм, важные для сохранения биоразнообразия (типа "волк", с раздвоенной вершиной, искривленные, с крупными ветвями и пр.) (шт.)			
8	Загущенные биогруппы деревьев (шт.)	: / 2		
9	Крупные суховершинные деревья, деревья с гнилью ствола (шт.)			
10	Сухостойные деревья / сломыши (шт.)	Г: / 6		
11	Деревья с гнездами птиц и дуплами (шт.)			
12	Муравейники (шт.)			
13	Буферные зоны, примыкающие к открытым ландшафтам (лугам, болотам, полям и пр.) (площадь)			
14	Валежник, бурелом, гнилые пни, прочее скопление мертвой древесины (шт. или площадь)	Г: / 5		
15	Порубочные остатки (ветки, вершины деревьев и пр.), колоды (наличие)			
16	Высокие, крупные пни деревьев (шт.)	: / 2		
17	Ветровальные деревья или их корневые глыбы (шт.)			
18	Второй ярус древостоя и его биогруппы (наличие, или площадь, или шт.)			
19	Куртины (биогруппы) подроста (шт.)	• / 1		
20	Разреженный подрост (наличие или площадь)	• / 1		
21	Куртины (биогруппы) кустарников (шт. или площадь)	: / 2		
22	Редкие виды растений и грибов, ценные группы травяных цветковых растений (наличие, или площадь, или шт.)			
23	Родники и ручьи (шт.)			
24	Заболоченные участки леса в микро-понижениях (шт. или площадь)	• / 1		
25	Участки леса вокруг и вдоль водных объектов и водотоков (площадь)			
26	Нэксплуатационная зона, участки леса с преобладанием перестойных деревьев (площадь)			
27	Крупные валуны и их скопления (шт.)			
28	Буферные участки леса по границе территорий с эрозией почвы, оврагами, песчаными доннами и пр. (наличие или площадь)			
		Дата обследования:	6.05.17	

СХЕМА

участка, отведенного (назначенного) под сплошную рубку
Лесничество Дисненское, квартал 113, выдел 17, делянка № 1, площадь, га 10,
тип леса _____, вид рубки сплошной сезон заготовки _____, технология _____
Способ лесовосстановления (рекультивации) естественное возобновление



Ответственное лицо за мониторинг: _____ (должность) _____ (подпись) _____ (Ф.И.О.)
Дата _____ое лицо за мониторинг: _____ 2016 г.

НЭ/4-62

Ведомость

оценки мер по сохранению биологического разнообразия и минимизации воздействия на окружающую среду при проведении лесозаготовительных работ

№	Перечень наиболее ценных объектов биоразнообразия и элементов биотопа	До рубки	Во время рубки (заполняется в случае нарушения)	После рубки
1	Наиболее крупные, жизнеспособные и устойчивые живые деревья всех видов, ценные для сохранения биоразнообразия, в том числе семенные деревья (шт.)	64		
2	Деревья-великаны, другие старые деревья и их биогруппы (шт.)	7		
3	Редкие виды деревьев (бук, дуб скальный, пихта и др.) (шт.)			
4	Средние и мелкие деревья твердолиственных видов (дуб, клен, вяз, граб и пр.) (шт.)	64		
5	Медоносные, плодоносные деревья и крупные кустарники (липа, клен, яблоня, груша, древовидные рябина, ива, черемуха, лещина и пр.) (шт.)	32		
6	Деревья с большим количеством трутовых грибов (осины, березы и др.) (шт.)	12		
7	Деревья причудливых форм, важные для сохранения биоразнообразия (типа "волк", с раздвоенной вершиной, искривленные, с крупными ветвями и пр.) (шт.)	28		
8	Загущенные биогруппы деревьев (шт.)			
9	Крупные суховершинные деревья, деревья с гнилью ствола (шт.)	17		
10	Сухостойные деревья / сломыши (шт.)	8		
11	Деревья с гнездами птиц и дуплами (шт.)	3		
12	Муравейники (шт.)	1		
13	Буферные зоны, примыкающие к открытым ландшафтам (лугам, болотам, полям и пр.) (площадь)			
14	Валежник, бурелом, гнилые пни, прочее скопление мертвой древесины (шт. или площадь)		много.	
15	Порубочные остатки (ветки, вершины деревьев и пр.), колоды (наличие)		в кол	
16	Высокие, крупные пни деревьев (шт.)		11	
17	Ветровальные деревья или их корневые глыбы (шт.)			
18	Второй ярус древостоя и его биогруппы (наличие, или площадь, или шт.)		в кол.	
19	Куртины (биогруппы) подроста (шт.)		в кол	
20	Разреженный подрост (наличие или площадь)		в кол	
21	Куртины (биогруппы) кустарников (шт. или площадь)		+	
22	Редкие виды растений и грибов, ценные группы травяных цветковых растений (наличие, или площадь, или шт.)			
23	Родники и ручьи (шт.)			
24	Заболоченные участки леса в микро-понижениях (шт. или площадь)			
25	Участки леса вокруг и вдоль водных объектов и водотоков (площадь)			
26	Нэсплуатационная зона, участки леса с преобладанием перестойных деревьев (площадь)			
27	Крупные валуны и их скопления (шт.)			
28	Буферные участки леса по границе территорий с эрозией почвы, оврагами, песчаными дюнами и пр. (наличие или площадь)			

Дата обследования: 9.01.20

Ведомость

оценки мер по сохранению биологического разнообразия и минимизации воздействия на окружающую среду при проведении лесозаготовительных работ

№	Перечень наиболее ценных объектов биоразнообразия и элементов биотопа	До рубки	Во время рубки (заполняется в случае нарушения)	После рубки
1	Наиболее крупные, жизнеспособные и устойчивые живые деревья всех видов, ценные для сохранения биоразнообразия, в том числе семенные деревья (шт.) <i>Клен, дуб, береза, сосна, ель, пихта</i>	57		
2	Деревья-великаны, другие старые деревья и их биогруппы (шт.)	27		
3	Редкие виды деревьев (бук, дуб скальный, пихта и др.) (шт.)			
4	Средние и мелкие деревья твердолиственных видов (дуб, клен, вяз, граб и пр.) (шт.)	<i>дуб 20 Клен 26</i>		
5	Медоносные, плодоносные деревья и крупные кустарники (липа, клен, яблоня, груша, древовидные рябина, ива, черемуха, лещина и пр.) (шт.)	<i>Клен 40 Яблоня 1</i>		
6	Деревья с большим количеством трутовых грибов (осины, березы и др.) (шт.)	<i>осина 1</i>		
7	Деревья причудливых форм, важные для сохранения биоразнообразия (типа "волк", с раздвоенной вершиной, искривленные, с крупными ветвями и пр.) (шт.)	<i>Береза 1</i>		
8	Загущенные биогруппы деревьев (шт.)	+		
9	Крупные суховершинные деревья, деревья с гнилью ствола (шт.)			
10	Сухоостойные деревья / сломанные (шт.)			
11	Деревья с гнездами птиц и дуплами (шт.)			
12	Муравейники (шт.)			
13	Буферные зоны, примыкающие к открытым ландшафтам (лугам, болотам, полям и пр.) (площадь)	+		
14	Валежник, бурелом, гнилые пни, прочее скопление мертвой древесины (шт. или площадь)	+		
15	Порубочные остатки (ветки, вершины деревьев и пр.), колоды (наличие)			
16	Высокие, крупные пни деревьев (шт.)	+		
17	Ветровальные деревья или их корневые глыбы (шт.)			
18	Второй ярус древостоя и его биогруппы (наличие, или площадь, или шт.)			
19	Куртины (биогруппы) подроста (шт.)	+		
20	Разреженный подрост (наличие или площадь)	+		
21	Куртины (биогруппы) кустарников (шт. или площадь)	+		
22	Редкие виды растений и грибов, ценные группы травяных цветковых растений (наличие, или площадь, или шт.)			
23	Родники и ручьи (шт.)			
24	Заболоченные участки леса в микро-понижениях (шт. или площадь)			
25	Участки леса вокруг и вдоль водных объектов и водотоков (площадь)			
26	Нэксплуатационная зона, участки леса с преобладанием перестойных деревьев (площадь)			
27	Крупные валуны и их скопления (шт.)			
28	Буферные участки леса по границе территорий с эрозией почвы, оврагами, песчаными дюнами и пр. (наличие или площадь)			
	Дата обследования:	10.10.19		

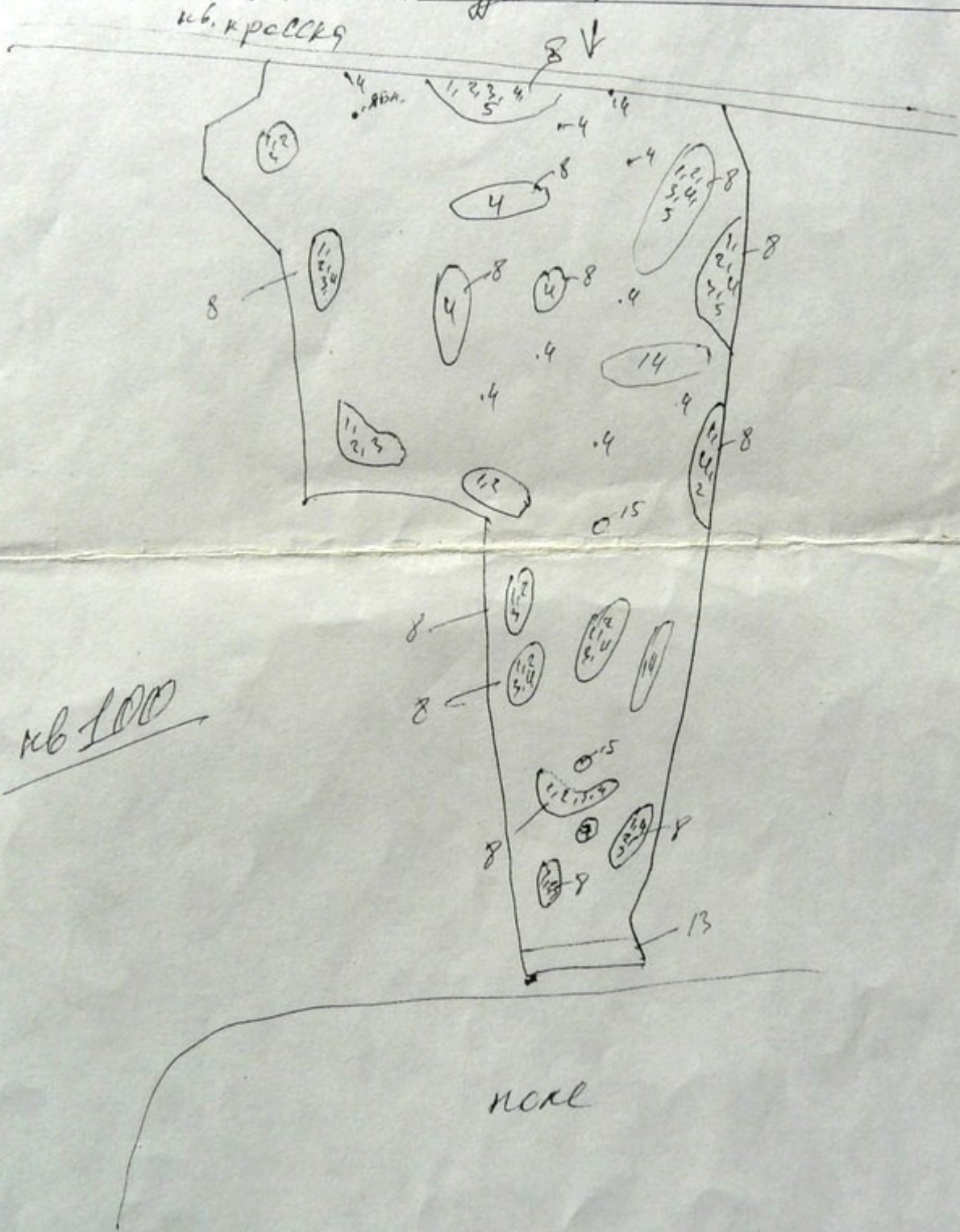
СХЕМА

участка, отведенного (назначенного) под главное кольцо

Лесничество Томское, квартал 100, выдел 4, делянка № 1, площадь, га 10,6

тип леса кис, вид рубки выборочная, сезон заготовки 2020, технология мех

Способ лесовосстановления (рекультивации) саженки ЛК



Ответственное лицо за мониторинг: _____ (Ф.И.О.)

(должность)

(подпись)

Дата 10.10 2019 г.

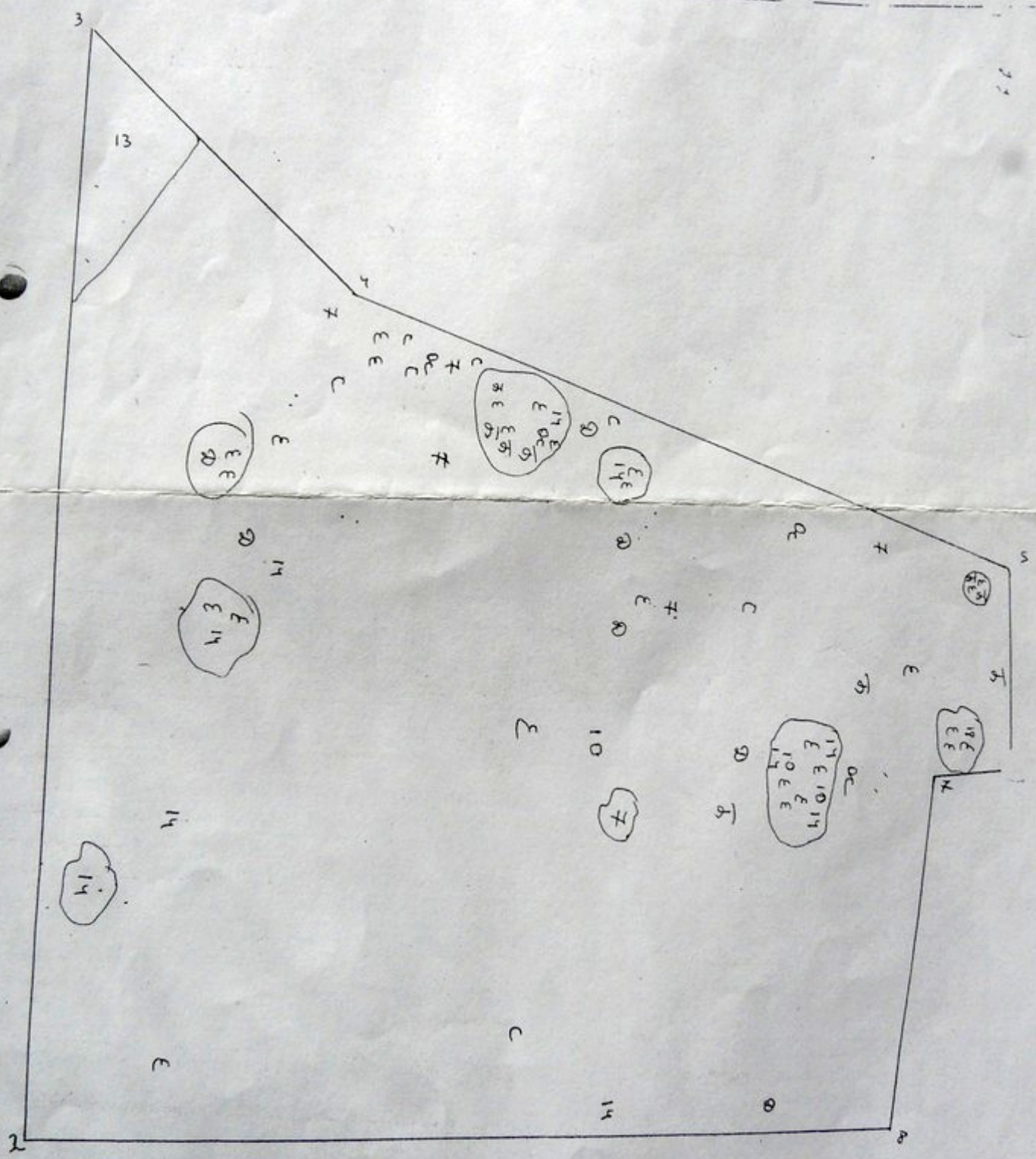
Ведомость

оценки мер по сохранению биологического разнообразия и минимизации воздействия на окружающую среду при проведении лесозаготовительных работ

	Перечень наиболее ценных объектов биоразнообразия и элементов биотопа	До рубки	Во время рубки (заполняется в случае нарушения)	После рубки
1	Наиболее крупные, жизнеспособные и устойчивые живые деревья всех видов, ценные для сохранения биоразнообразия, в том числе семенные деревья (шт.)	35		
2	Деревья-великаны, другие старые деревья и их биогруппы (шт.)	1		
3	Редкие виды деревьев (бук, дуб скальный, пихта и др.) (шт.)			
4	Средние и мелкие деревья твердолиственных видов (дуб, клен, вяз, граб и пр.) (шт.)	1		
5	Медоносные, плодоносные деревья и крупные кустарники (липа, клен, яблоня, груша, древовидные рябина, ива, черемуха, лещина и пр.) (шт.)			
6	Деревья с большим количеством трутовых грибов (осины, березы и др.) (шт.)	1		
7	Деревья причудливых форм, важные для сохранения биоразнообразия (типа "волк", с раздвоенной вершиной, искривленные, с крупными ветвями и пр.) (шт.)	7		
8	Загущенные биогруппы деревьев (шт.)			
9	Крупные суховершинные деревья, деревья с гнилью ствола (шт.)			
10	Сухостойные деревья / сломыши (шт.)	2		
11	Деревья с гнездами птиц и дуплами (шт.)			
12	Муравейники (шт.)			
13	Буферные зоны, примыкающие к открытым ландшафтам (лугам, болотам, полям и пр.) (площадь)	0,1		
14	Валежник, бурелом, гнилые пни, прочее скопление мертвой древесины (шт. или площадь)	13		
15	Порубочные остатки (ветки, вершины деревьев и пр.), колоды (наличие)			
	Высокие, крупные пни деревьев (шт.)	3		
17	Ветровальные деревья или их корневые глыбы (шт.)	1		
18	Второй ярус древостоя и его биогруппы (наличие, или площадь, или шт.)	2		
19	Куртины (биогруппы) подроста (шт.)			
20	Разреженный подрост (наличие или площадь)	1		
21	Куртины (биогруппы) кустарников (шт. или площадь)			
22	Редкие виды растений и грибов, ценные группы травяных цветковых растений (наличие, или площадь, или шт.)			
23	Родники и ручьи (шт.)			
24	Заболоченные участки леса в микро-понижениях (шт. или площадь)			
25	Участки леса вокруг и вдоль водных объектов и водотоков (площадь)			
26	Нэксплуатационная зона, участки леса с преобладанием перестойных деревьев (площадь)			
27	Крупные валуны и их скопления (шт.)			
28	Буферные участки леса по границе территорий с эрозией почвы, оврагами, песчаными дюнами и пр. (наличие или площадь)			

Дата обследования: 24.07.19..

участка, отведенного (назначенного) под Сплошнорежимную рубку
 СХЕМА
 Песничеств 21.0 кв, квартал 88, выдел 6, делянка № 1, площадь, га 2,7
 тип леса кв, вид рубки РГН сезон заготовки _____, технология сплошная
 способ лесовосстановления (рекультивации) лесная культура



ответственное лицо за мониторинг: _____
 (должность) _____ (подпись) _____ (Ф.И.О.) _____
24 июля 2019 2016г.

Ведомость

оценки мер по сохранению биологического разнообразия и минимизации воздействия на окружающую среду при проведении лесозаготовительных работ

№	Перечень наиболее ценных объектов биоразнообразия и элементов биотопа	До рубки	Во время рубки (заполняется в случае нарушения)	После рубки
1	Наиболее крупные, жизнеспособные и устойчивые живые деревья всех видов, ценные для сохранения биоразнообразия, в том числе семенные деревья (шт.)	☐		
2	Деревья-великаны, другие старые деревья и их биогруппы (шт.)	☐		
3	Редкие виды деревьев (бук, дуб скальный, пихта и др.) (шт.)			
4	Средние и мелкие деревья твердолиственных видов (дуб, клен, вяз, граб и пр.) (шт.)	☐		
5	Медоносные, плодоносные деревья и крупные кустарники (липа, клен, яблоня, груша, древовидные рябина, ива, черемуха, лещина и пр.) (шт.)	☐		
6	Деревья с большим количеством трутовых грибов (осины, березы и др.) (шт.)	☐		
	Деревья причудливых форм, важные для сохранения биоразнообразия (типа "волк", с раздвоенной вершиной, искривленные, с крупными ветвями и пр.) (шт.)	☐		
8	Загущенные биогруппы деревьев (шт.)	☐		
9	Крупные суховершинные деревья, деревья с гнилью ствола (шт.)			
10	Сухостойные деревья / сломыши (шт.)			
11	Деревья с гнездами птиц и дуплами (шт.)	☐		
12	Муравейники (шт.)	•		
13	Буферные зоны, примыкающие к открытым ландшафтам (лугам, болотам, полям и пр.) (площадь)			
14	Валежник, бурелом, гнилые пни, прочее скопление мертвой древесины (шт. или площадь)	☐		
15	Порубочные остатки (ветки, вершины деревьев и пр.), колоды (наличие)			
16	Высокие, крупные пни деревьев (шт.)	☐		
17	Ветровальные деревья или их корневые глыбы (шт.)	☐		
	Второй ярус древостоя и его биогруппы (наличие, или площадь, или шт.)			
19	Куртины (биогруппы) подроста (шт.)	•		
20	Разреженный подрост (наличие или площадь)	•		
21	Куртины (биогруппы) кустарников (шт. или площадь)	☐		
22	Редкие виды растений и грибов, ценные группы травяных цветковых растений (наличие, или площадь, или шт.)			
23	Родники и ручьи (шт.)	•		
24	Заболоченные участки леса в микро-понижениях (шт. или площадь)	☐		
25	Участки леса вокруг и вдоль водных объектов и водотоков (площадь)			
26	Нэкссплуатационная зона, участки леса с преобладанием перестойных деревьев (площадь)			
27	Крупные валуны и их скопления (шт.)			
28	Буферные участки леса по границе территорий с эрозией почвы, оврагами, песчаными донками и пр. (наличие или площадь)			
	Дата обследования:	22.05.2016		

Часть не рубится

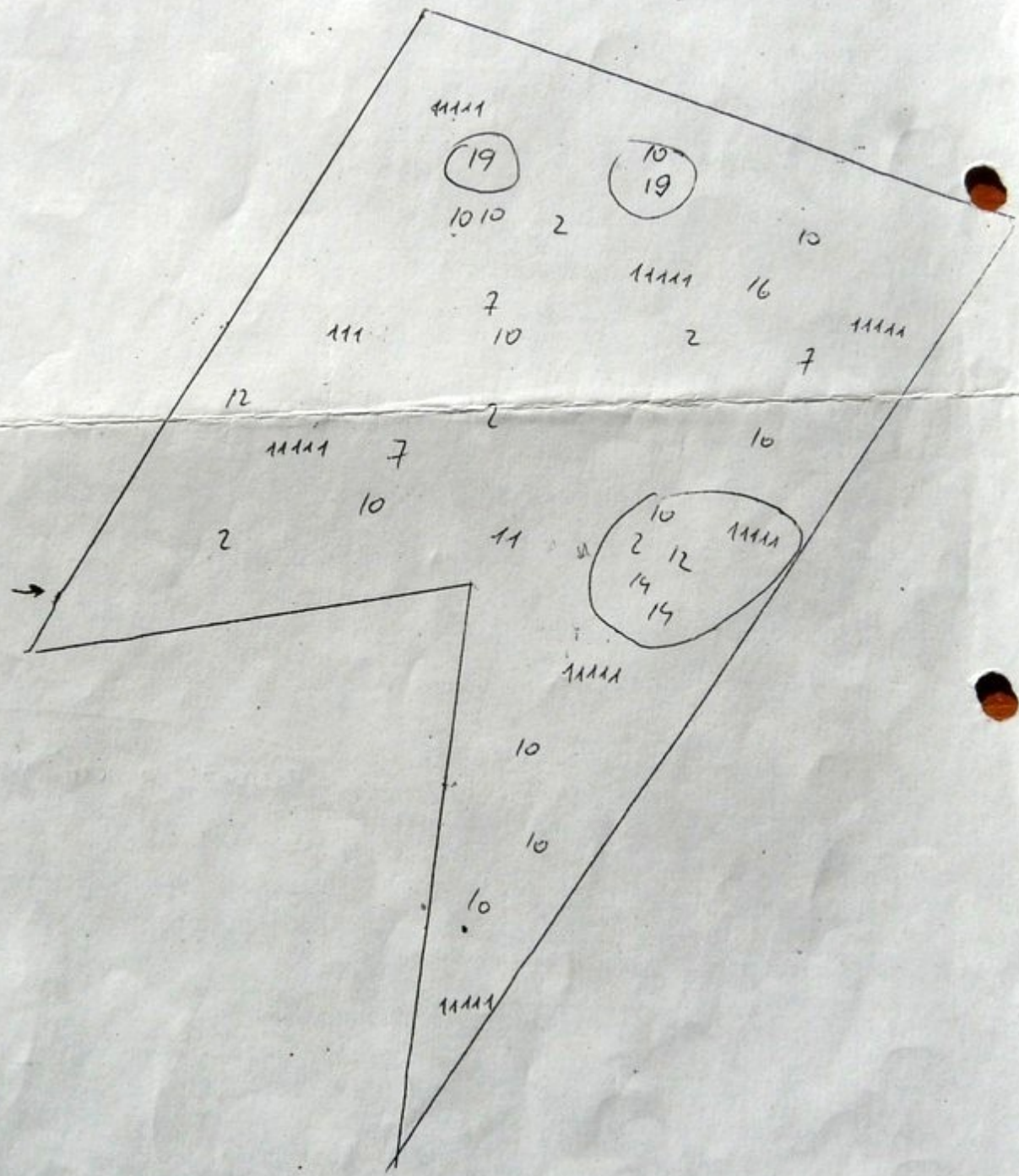
Ведомость

оценки мер по сохранению биологического разнообразия и минимизации воздействия на окружающую среду при проведении лесозаготовительных работ

№	Перечень наиболее ценных объектов биоразнообразия и элементов биотопа	До рубки	Во время рубки (заполняется в случае нарушения)	Пос рубки
1	Наиболее крупные, жизнеспособные и устойчивые живые деревья всех видов, ценные для сохранения биоразнообразия, в том числе семенные деревья (шт.)	☒☒☒☒ 39		
2	Деревья-великаны, другие старые деревья и их биогруппы (шт.)	☒		
3	Редкие виды деревьев (бук, дуб скальный, пихта и др.) (шт.)			
4	Деревья твердолиственных видов (дуб, клен, вяз, граб и пр.) (шт.) <i>средние и мелкие</i>			
5	Медоносные и плодоносные деревья и крупные кустарники (липа, клен, яблоня, груша, древовидные рябина, ива, черемуха, лещина и пр.) (шт.)			
6	Деревья с большим количеством трутовых грибов (крупные осины и пр.) (шт.)			
7	Деревья причудливых форм, важные для сохранения биоразнообразия (типа "волк", с раздвоенной вершиной, искривленные, с крупными ветвями и пр.) (шт.)	☒		
8	Загущенные биогруппы деревьев (шт.)			
9	Крупные суховершинные деревья, деревья с гнилью ствола (шт.)			
10	Сухостойные деревья / сломбиши (шт.)	☒		
11	Деревья с гнездами птиц и дуплами (шт.)	☒		
12	Муравейники (шт.)	☒		
13	Буферные зоны, примыкающие к открытым ландшафтам (лугам, болотам, полям и пр.) (площадь)			
14	Валежник, бурелом, гнилые пни, прочее скопление мертвой древесины (шт. / площадь)			
15	Порубочные остатки (ветки, вершины деревьев и пр.), колоды (наличие)			
16	Высокие, крупные пни деревьев (шт.)			
17	Выворотни крупных деревьев (шт.)			
18	Второй ярус древостоя и его биогруппы (наличие / площадь / шт.)			
19	Куртины (биогруппы) подроста (шт.)			
20	Разреженный подрост (наличие / площадь) <i>подрост по всей площади (98)</i>			
21	Куртины (биогруппы) кустарников (шт. / площадь)			
22	Редкие виды растений и грибов, ценные группы травяных цветковых растений (наличие / площадь / шт.)			
23	Родники и ручьи (шт.)			
24	Заболоченные участки леса в микро-понижениях (шт. / площадь)			
25	Участки леса вокруг и вдоль водных объектов и водотоков (площадь)			
26	Нэкссплуатационная зона, участки леса с преобладанием перестойных деревьев (площадь)			
27	Крупные валуны и их скопления (шт.)			
28	Буферные участки леса по границе территорий с эрозией почвы, оврагами, песчаными дюнами и пр. (наличие / площадь)			
		Дата обследования: 22.10.11		

участка, отведенного (назначенного) под СРР ГП
 Лесничество Шереметьевское, квартал 182, выдел 6, делянка № 1, площадь, га 4,5,
 тип леса _____, вид рубки сильнощадя сезон заготовки 2018, технология _____
 Способ лесовосстановления (рекультивации) _____ н/к

ОСТАВЛЯЕТСЯ ВСЬ ПОДРОСТ И ПОДЛЕСОК,
 СТАРЫЕ ВАЛЕН; НЕОПАСНЫЙ СУХОСТОЙ СОЗД. ВЕДОМОСТИ



Ответственное лицо за мониторинг: _____ (должность) _____ (подпись) _____ (Ф.И.О.)
 Дата 22.10. 2018 г.

Ведомость

оценки мер по сохранению биологического разнообразия и минимизации воздействия на окружающую среду при проведении лесозаготовительных работ

№	Перечень наиболее ценных объектов биоразнообразия и элементов биотопа	До рубки	Во время рубки (заполняется в случае нарушения)	После рубки
1	Наиболее крупные, жизнеспособные и устойчивые живые деревья всех видов, ценные для сохранения биоразнообразия, в том числе семенные деревья (<i>шт.</i>)	23823		
2	Деревья-великаны, другие старые деревья и их биогруппы (<i>шт.</i>)	1		
3	Редкие виды деревьев (бук, дуб скальный, пихта и др.) (<i>шт.</i>)			
4	Средние и мелкие деревья твердолиственных видов (дуб, клен, вяз, граб и пр.) (<i>шт.</i>)	28''		
5	Медоносные, плодоносные деревья и крупные кустарники (липа, клен, яблоня, груша, древовидные рябина, ива, черемуха, лещина и пр.) (<i>шт.</i>)	187		
6	Деревья с большим количеством трутовых грибов (осины, березы и др.) (<i>шт.</i>)			
7	Деревья причудливых форм, важные для сохранения биоразнообразия (типа "волк", с раздвоенной вершиной, искривленные, с крупными ветвями и пр.) (<i>шт.</i>)			
8	Загущенные биогруппы деревьев (<i>шт.</i>)	11		
9	Крупные суховершинные деревья, деревья с гнилью ствола (<i>шт.</i>)			
10	Сухостойные деревья / сломыши (<i>шт.</i>)	1		
11	Деревья с гнездами птиц и дуплами (<i>шт.</i>)			
12	Муравейники (<i>шт.</i>)			
13	Буферные зоны, примыкающие к открытым ландшафтам (лугам, болотам, полям и пр.) (<i>площадь</i>)			
14	Валежник, бурелом, гнилые пни, прочее скопление мертвой древесины (<i>шт. или площадь</i>)	11		
15	Порубочные остатки (ветки, вершины деревьев и пр.), колоды (<i>наличие</i>)			
16	Высокие, крупные пни деревьев (<i>шт.</i>)			
17	Ветровальные деревья или их корневые глыбы (<i>шт.</i>)			
18	Второй ярус древостоя и его биогруппы (<i>наличие, или площадь, или шт.</i>)	11		
19	Куртины (биогруппы) подроста (<i>шт.</i>)			
20	Разреженный подрост (<i>наличие или площадь</i>)	11		
21	Куртины (биогруппы) кустарников (<i>шт. или площадь</i>)	11		
22	Редкие виды растений и грибов, ценные группы травяных цветковых растений (<i>наличие, или площадь, или шт.</i>)			
23	Родники и ручьи (<i>шт.</i>)			
24	Заболоченные участки леса в микро-понижениях (<i>шт. или площадь</i>)			
25	Участки леса вокруг и вдоль водных объектов и водотоков (<i>площадь</i>)			
26	Эксплуатационная зона, участки леса с преобладанием перестойных деревьев (<i>площадь</i>)			
27	Крупные валуны и их скопления (<i>шт.</i>)			
28	Буферные участки леса по границе территорий с эрозией почвы, оврагами, песчаными дюнами и пр. (<i>наличие или площадь</i>)			
		Дата обследования: 20.09.18.		

СХЕМА

участка, отведенного (назначенного) под автобильное поле

лесничество 10, квартал 75, выдел 4, делянка № 1, площадь, га 3,4

тип леса Длч. сн, вид рубки стационар., сезон заготовки зиме, технология _____

способ лесовосстановления (рекультивации) сохранение ПК



Ответственное лицо за мониторинг: _____ (подпись) _____ (Ф.И.О.)

Дата 20.08 _____ (должность) 2019 г.

Ведомость

оценки мер по сохранению биологического разнообразия и минимизации воздействия на окружающую среду при проведении лесозаготовительных работ

№	Перечень наиболее ценных объектов биоразнообразия и элементов биотопа	До рубки	Во время рубки (заполняется в случае нарушения)	После рубки
1	Наиболее крупные, жизнеспособные и устойчивые живые деревья всех видов, ценные для сохранения биоразнообразия, в том числе семенные деревья (шт.)	31		
2	Деревья-великаны, другие старые деревья и их биогруппы (шт.)			
3	Редкие виды деревьев (бук, дуб скальный, пихта и др.) (шт.)	3		
4	Средние и мелкие деревья твердолиственных видов (дуб, клен, вяз, граб и пр.) (шт.)			
5	Медоносные, плодоносные деревья и крупные кустарники (липа, клен, яблоня, груша, древовидные рябина, ива, черемуха, лещина и пр.) (шт.)		Рядом лещина есть не много	
6	Деревья с большим количеством трутовых грибов (осины, березы и др.) (шт.)		имеется	
7	Деревья причудливых форм, важные для сохранения биоразнообразия (типа "волк", с раздвоенной вершиной, искривленные, с крупными ветвями и пр.) (шт.)		2014 1995	
8	Загущенные биогруппы деревьев (шт.)			
9	Крупные суховершинные деревья, деревья с гнилью ствола (шт.)		имеется	
10	Сухостойные деревья / сломыши (шт.)		есть ~10	
11	Деревья с гнездами птиц и дуплами птиц			
12	Муравейники (шт.)		1 шт.	
13	Буферные зоны, примыкающие к открытым ландшафтам (лугам, болотам, полям и пр.) (площадь)			
14	Валежник, бурелом, гнилые пни, прочее скопление мертвой древесины (шт. или площадь)		очень много	
15	Порубочные остатки (ветки, вершины деревьев и пр.), колоды (наличие)			
16	Высокие, крупные пни деревьев (шт.)		есть	
17	Ветровальные деревья или их корневые глыбы (шт.)			
18	Второй ярус древостоя и его биогруппы (наличие, или площадь, или шт.)		придет вместе с	
19	Куртины (биогруппы) подроста (шт.)		повсей с еловый	
20	Разреженный подрост (наличие или площадь)		еловый	
21	Куртины (биогруппы) кустарников (шт. или площадь)		3-5 шт.	
22	Редкие виды растений и грибов, ценные группы травяных цветковых растений (наличие, или площадь, или шт.)			
23	Родники и ручьи (шт.)			
24	Заболоченные участки леса в микро-понижениях (шт. или площадь)			
25	Участки леса вокруг и вдоль водных объектов и водотоков (площадь)			
26	Нэксплуатационная зона, участки леса с преобладанием перестойных деревьев (площадь)			
27	Крупные валуны и их скопления (шт.)			
28	Буферные участки леса по границе территорий с эрозией почвы, оврагами, песчаными дюнами и пр. (наличие или площадь)			

Дата обследования

Ведомость
оценки мер по сохранению биологического разнообразия и минимизации воздействия на окружающую среду при проведении лесозаготовительных работ

№	Перечень наиболее ценных объектов биоразнообразия и элементов биотопа	До рубки	Во время рубки (заполняется в случае нарушения)	После рубки
1	Наиболее крупные, жизнеспособные и устойчивые живые деревья всех видов, ценные для сохранения биоразнообразия, в том числе семенные деревья (<i>шт.</i>)	54		
2	Деревья-великаны, другие старые деревья и их биогруппы (<i>шт.</i>)			
3	Редкие виды деревьев (бук, дуб скальный, пихта и др.) (<i>шт.</i>)			
4	Средние и мелкие деревья твердолиственных видов (дуб, клен, вяз, граб и пр.) (<i>шт.</i>)	+		
5	Медоносные, плодоносные деревья и крупные кустарники (липа, клен, яблоня, груша, древовидные рябина, ива, черемуха, лещина и пр.) (<i>шт.</i>)	+		
6	Деревья с большим количеством трутовых грибов (осины, березы и др.) (<i>шт.</i>)	1		
7	Деревья причудливых форм, важные для сохранения биоразнообразия (типа "волк", с раздвоенной вершиной, искривленные, с крупными ветвями и пр.) (<i>шт.</i>)	5		
8	Загущенные биогруппы деревьев (<i>шт.</i>)			
9	Крупные суховершинные деревья, деревья с гнилью ствола (<i>шт.</i>)	4		
10	Сухостойные деревья / сломыши (<i>шт.</i>)	18		
11	Деревья с гнездами птиц и дуплами (<i>шт.</i>)	1		
12	Муравейники (<i>шт.</i>)			
13	Буферные зоны, примыкающие к открытым ландшафтам (лугам, болотам, полям и пр.) (<i>площадь</i>)			
14	Валежник, бурелом, гнилые пни, прочее скопление мертвой древесины (<i>шт. или площадь</i>)	2		
15	Порубочные остатки (ветки, вершины деревьев и пр.), колоды (<i>наличие</i>)			
16	Высокие, крупные пни деревьев (<i>шт.</i>)	+1		
17	Верховальные деревья или их корневые глыбы (<i>шт.</i>)	2		
18	Второй ярус древостоя и его биогруппы (<i>наличие, или площадь, или шт.</i>)	+		
19	Куртины (биогруппы) подроста (<i>шт.</i>)	+		
20	Разреженный подрост (<i>наличие или площадь</i>)	+		
21	Куртины (биогруппы) кустарников (<i>шт. или площадь</i>)			
22	Редкие виды растений и грибов, ценные группы травяных цветковых растений (<i>наличие, или площадь, или шт.</i>)			
23	Родники и ручьи (<i>шт.</i>)			
24	Заболоченные участки леса в микро-понижениях (<i>шт. или площадь</i>)			
25	Участки леса вокруг и вдоль водных объектов и водотоков (<i>шт. или площадь</i>)			
26	Нэкссплуатационная зона, участки леса с преобладанием перестойных деревьев (<i>площадь</i>)			
27	Крупные валуны и их скопления (<i>шт.</i>)			
28	Буферные участки леса по границе территорий с эрозией почвы, оврагами, песчаными дюнами и пр. (<i>наличие или площадь</i>)	+		
	Дата обследования:			

СХЕМА

участка, отведенного (назначенного) под Pin равном-послес. Суши

Лесничество Сосновский, квартал 83, выдел 30, делянка № 1, площадь, га 126

тип леса III, вид рубки равном-послес сезон заготовки _____, технология _____

Способ лесовосстановления (рекультивации) _____



б-белозубица

Ответственное лицо за мониторинг: _____

Дата

(должность) _____
2020 г.

(подпись) _____

(Ф.И.О.) _____

ответственное лицо за мониторинг