

Ведомость

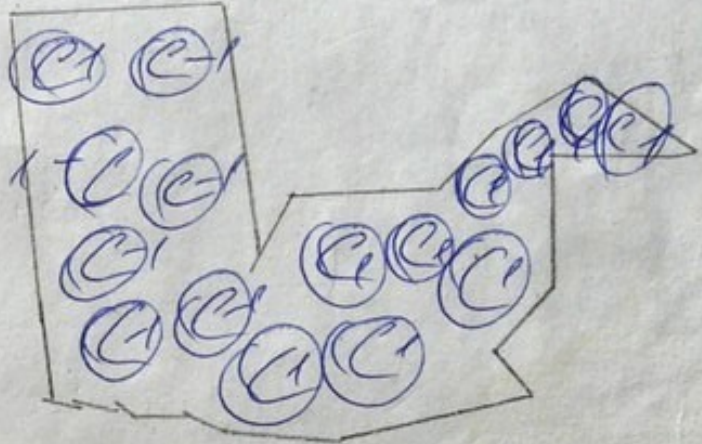
оценки мер по сохранению биологического разнообразия и минимизации воздействия на окружающую среду при проведении лесозаготовительных работ

№	Перечень наиболее ценных объектов биоразнообразия и элементов биотопа	До рубки	Во время рубки (заполняется в случае нарушения)
1	Наиболее крупные, жизнеспособные и устойчивые живые деревья всех видов, ценные для сохранения биоразнообразия, в том числе семенные деревья (шт.)	☑ 1/16	
2	Деревья-великаны, другие старые деревья и их биогруппы (шт.)		
3	Редкие виды деревьев (бук, дуб скальный, пихта и др.) (шт.)		
4	Средние и мелкие деревья твердолиственных видов (дуб, клен, вяз, граб и пр.) (шт.)		
5	Медоносные, плодоносные деревья и крупные кустарники (липа, клен, яблоня, груша, древовидные рябина, ива, черемуха, лещина и пр.) (шт.)		
6	Деревья с большим количеством трутовых грибов (осины, березы и др.) (шт.)		
7	Деревья причудливых форм, важные для сохранения биоразнообразия (типа "волк", с раздвоенной вершиной, искривленные, с крупными ветвями и пр.) (шт.)		
8	Загущенные биогруппы деревьев (шт.)		
9	Крупные суховершинные деревья, деревья с гнилью ствола (шт.)		
10	Сухостойные деревья / сломыши (шт.)		
11	Деревья с гнездами птиц и дуплами (шт.)		
12	Муравейники (шт.)		
13	Зона примыкающие к открытым ландшафтам (лугам, полям и пр.) (площадь)		
14	Валежник, бурелом, гнилые пни, прочее скопление мертвой древесины (шт. или площадь)		
15	Порубочные остатки (ветки, вершины деревьев и пр.), колоды (наличие)		
16	Высокие, крупные пни деревьев (шт.)		
17	Ветровальные деревья или их корневые глыбы (шт.)		
18	Второй ярус древостоя и его биогруппы (наличие, или площадь, или шт.)		
19	Куртины (биогруппы) подроста (шт.)		
20	Разреженный подрост (наличие или площадь)		
21	Куртины (биогруппы) кустарников (шт. или площадь)		
22	Редкие виды растений и грибов, ценные группы травяных цветковых растений (наличие, или площадь, или шт.)		
23	Родники и ручьи (шт.)		
24	Заболоченные участки леса в микро-понижениях (шт. или площадь)		
25	Участки леса вокруг и вдоль водных объектов и водотоков (площадь)		
26	Нэкссплуатационная зона, участки леса с преобладанием перестойных деревьев (площадь)		
27	Крупные валуны и их скопления (шт.)		
28	Буферные участки леса по границе территорий с эрозией почвы, оврагами, песчаными дюнами и пр. (наличие или площадь)		
Дата обследования:			

СХЕМА

ССР

а, отведенного (назначенного) под _____
ничество _____, квартал 89, выдел 8, 11/26 делянка № 1, площадь, га 46.
леса ССВ, вид рубки _____ сезон заготовки _____, технология _____
б лесовосстановления (рекультивации) 1/4



енное лицо за мониторинг: _____
(должность) (подпись) (Ф.И.О.)
_____ 2016 г.

Бедность

оценки мер по сохранению биологического разнообразия и минимизации воздействия на окружающую среду при проведении лесозаготовительных работ

№	Перечень наиболее ценных объектов биоразнообразия и элементов биотопа	До рубки	Во время рубки (заполняется в случае нарушения)	После рубки
1	Наиболее крупные, жизнеспособные и устойчивые живые деревья всех видов, ценные для сохранения биоразнообразия, в том числе семенные деревья (шт.)	ОЛ4 - 33 шт Б - 7 шт Е - 23 шт		
2	Деревья-великаны, другие старые деревья и их биогруппы (шт.)	Б-1, ОЛ4-1, Е-4, С-1 шт		
3	Редкие виды деревьев (бук, дуб скальный, пихта и др.) (шт.)			
4	Деревья твердолиственных видов (дуб, клен, вяз, граб и пр.) (шт.)	ВЯЗ ПЛАД - 2 шт ВЯЗ ШЕРШ - 20 шт	ГРАБ - 3 шт	
5	Медоносные и плодоносные деревья и крупные кустарники (липа, клен, яблоня, груша, древовидная рябина, ива, черемуха, лещина и пр.) (шт.)			
6	Деревья с большим количеством трутовых грибов (крупные осины и пр.) (шт.)			
7	Деревья причудливых форм, важные для сохранения биоразнообразия (типа "волк", с раздвоенной вершиной, искривленные, с крупными ветвями и пр.) (шт.)	Е - 1 шт		
8	Загущенные биогруппы деревьев (шт.)			
9	Крупные суховершинные деревья, деревья с гнилью ствола (шт.)			
10	Сухостойные деревья / сломыши (шт.)	ОЛ4 - 3, Б - 1, Е - 1		
11	Деревья с дуплами птиц и дуплами (шт.)			
12	Деревья с дуплами насекомых (шт.)			
13	Буферные зоны, примыкающие к объектам биоразнообразия (лугам, болотам, полям и пр.) (площадь)			
14	Валежник, бурелом, гнилые пни, прочее скопление мертвой древесины (шт. / площадь)	Е - 3 шт ДС - 1 шт		
15	Порубочные остатки (ветки, вершины деревьев и пр.), колоды (наличие)			
16	Высокие, крупные пни деревьев (шт.)	ОЛ4 - 1 шт		
17	Выворотни крупных деревьев (шт.)			
18	Второй ярус древостоя и его биогруппы (наличие / площадь / шт.)			
19	Куртины (биогруппы) подроста (шт.)			
20	Разреженный подрост (наличие / площадь)	Р+ОЛ4 - 179 шт		
21	Куртины (биогруппы) кустарников (шт. / площадь)			
22	Редкие виды растений и грибов, ценные группы травяных цветковых растений (наличие / площадь / шт.)			
23	Родники и ручьи (шт.)			
24	Заболоченные участки леса в микро-понижениях (шт. / площадь)			
25	Участки леса вокруг и вдоль водных объектов и водотоков (площадь)			
26	Нэксплуатационная зона, участки леса с преобладанием перестойных деревьев (площадь)			
27	Крупные валуны и их скопления (шт.)	1 шт		
28	Буферные участки леса по границе территорий с эрозией почвы, оврагами, песчаными днами и пр. (наличие / площадь)			

Дата обследования: 4.06.12

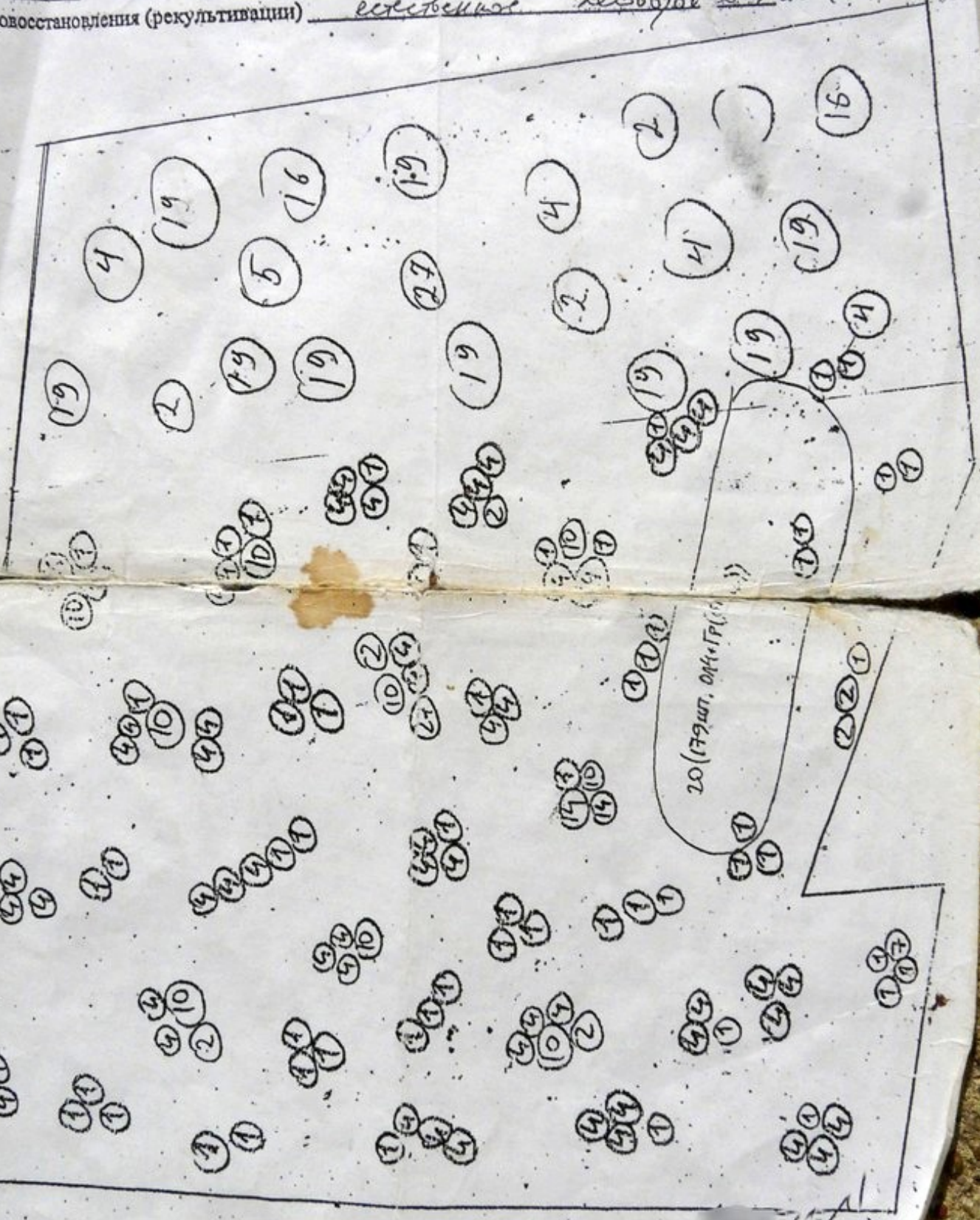
СХЕМА

участка, отведенного (назначенного) под СРП ГП

лесничество 1 квартал 198, выдел 38, делянка № 1, площадь, га 44

тип леса бел-берез, вид рубки СРП ГП сезон заготовки 2017, технология сплошная

способ лесовосстановления (рекультивации) естественное возобновление



Ответственное лицо за мониторинг: И.И. (подпись) (Ф.И.О.)
 дата 04.08. 2016 г. (должность)

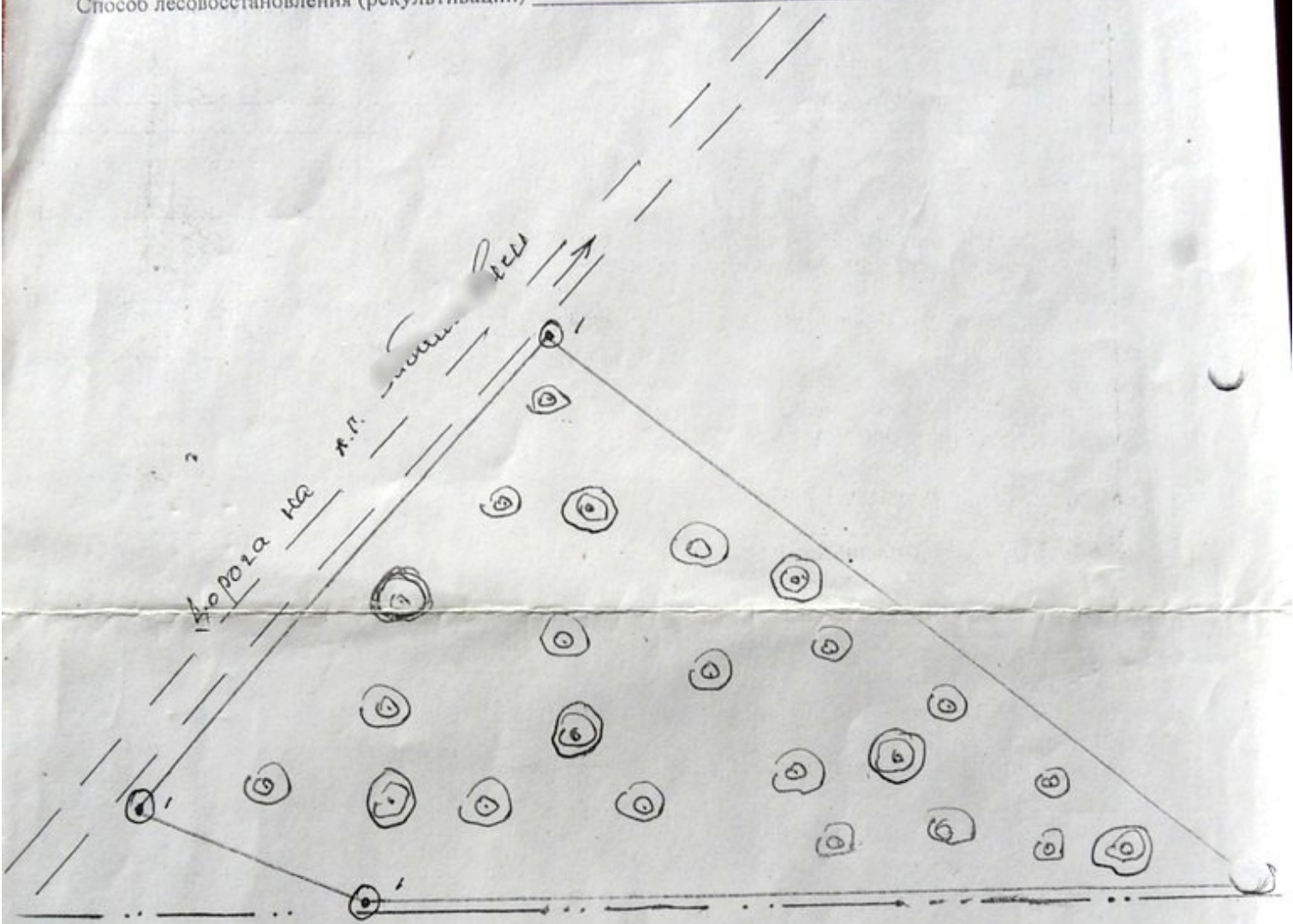
Ведомость

оценки мер по сохранению биологического разнообразия и минимизации воздействия на окружающую среду при проведении лесозаготовительных работ


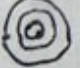
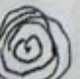
№	Перечень наиболее ценных объектов биоразнообразия и элементов биотопа	До рубки	Во время рубки (заполняется в случае нарушения)	После рубки
1	Наиболее крупные, жизнеспособные и устойчивые живые деревья всех видов, ценные для сохранения биоразнообразия, в том числе семенные деревья <i>(шт.)</i>	26		
2	Деревья-великаны, другие старые деревья и их биогруппы <i>(шт.)</i>			
3	Редкие виды деревьев (бук, дуб скальный, пихта и др.) <i>(шт.)</i>			
4	Средние и мелкие деревья твердолиственных видов (дуб, клен, вяз, граб и пр.) <i>(шт.)</i>	11		
5	Медоносные, плодоносные деревья и крупные кустарники (липа, клен, яблоня, груша, древовидные рябина, ива, черемуха, лещина и пр.) <i>(шт.)</i>	1		
6	Деревья с большим количеством трутовых грибов (осины, березы и др.) <i>(шт.)</i>			
7	Деревья причудливых форм, важные для сохранения биоразнообразия (типа "волк", с раздвоенной вершиной, искривленные, с крупными ветвями и пр.) <i>(шт.)</i>			
8	Загущенные биогруппы деревьев <i>(шт.)</i>			
9	Крупные суховершинные деревья, деревья с гнилью ствола <i>(шт.)</i>			
10	Сухостойные деревья / сломыши <i>(шт.)</i>			
11	Деревья с гнездами птиц и дуплами <i>(шт.)</i>			
12	Муравейники <i>(шт.)</i>			
13	Буферные зоны, примыкающие к открытым ландшафтам (лугам, болотам, полям и пр.) <i>(площадь)</i>			
14	Валежник, бурелом, гнилые пни, прочее скопление мертвой древесины <i>(шт. или площадь)</i>			
15	Порубочные остатки (ветки, вершины деревьев и пр.), колоды <i>(наличие)</i>			
16	Высокие, крупные пни деревьев <i>(шт.)</i>			
17	Ветровальные деревья или их корневые глыбы <i>(шт.)</i>			
18	Второй ярус древостоя и его биогруппы <i>(наличие, или площадь, или шт.)</i>			
19	Куртины (биогруппы) подроста <i>(шт.)</i>			
20	Разреженный подрост <i>(наличие или площадь)</i>			
21	Куртины (биогруппы) кустарников <i>(шт. или площадь)</i>			
22	Редкие виды растений и грибов, ценные группы травяных цветковых растений <i>(наличие, или площадь, или шт.)</i>			
23	Родники и ручьи <i>(шт.)</i>			
24	Заболоченные участки леса в микро-понижениях <i>(шт. или площадь)</i>			
25	Участки леса вокруг и вдоль водных объектов и водотоков <i>(площадь)</i>			
26	Эксплуатационная зона, участки леса с преобладанием перестойных деревьев <i>(площадь)</i>			
27	Крупные валуны и их скопления <i>(шт.)</i>			
28	Буферные участки леса по границе территорий с эрозией почвы, оврагами, песчаными дюнами и пр. <i>(наличие или площадь)</i>			
Дата обследования:		3.06.18, -		

СХЕМА

участка, отведенного (назначенного) под _____
Лесничество _____, квартал 33, выдел 48, делянка № 1, площадь, га 2,2,
тип леса Ор., вид рубки СЯР, сезон заготовки _____, технология _____
Способ лесовосстановления (рекультивации) _____



Условные обозначения

- 1.  - Наиболее крупные, жизнеспособные и здоровые.
- 2.  - Твердометвенное
- 3.  - Деревья медоносны

Ответственное лицо за мониторинг: _____ М/П. _____ (Ф.И.О.)
(должность) (подпись)
Дата 3. июля 2018 г. 2018 г.

Ведомость

оценки мер по сохранению биологического разнообразия и минимизации воздействия на окружающую среду при проведении лесозаготовительных работ

№	Перечень наиболее ценных объектов биоразнообразия и элементов биотопа	До рубки	Во время рубки (заполняется в случае нарушения)	Пр
1	Наиболее крупные, жизнеспособные и устойчивые живые деревья всех видов, ценные для сохранения биоразнообразия, в том числе семенные деревья (шт.)	5		
2	Деревья-великаны, другие старые деревья и их биогруппы (шт.)	.		
3	Редкие виды деревьев (бук, дуб скальный, пихта и др.) (шт.)			
4	Средние и мелкие деревья твердолиственных видов (дуб, клен, вяз, граб и пр.) (шт.)	3		
5	Медоносные, плодоносные деревья и крупные кустарники (липа, клен, яблоня, груша, древовидные рябина, ива, черемуха, лещина и пр.) (шт.)			
6	Деревья с большим количеством трутовых грибов (осины, березы и др.) (шт.)			
7	Деревья причудливых форм, важные для сохранения биоразнообразия (типа "волк", с раздвоенной вершиной, искривленные, с крупными ветвями и пр.) (шт.)			
8	Загущенные биогруппы деревьев (шт.)			
9	Крупные суховершинные деревья, деревья с гнилью ствола (шт.)			
10	Сухостойные деревья / сломыши (шт.)			
11	Деревья с гнездами птиц и дуплами (шт.)			
12	Муравейники (шт.)			
13	Буферные зоны, примыкающие к открытым ландшафтам (лугам, болотам, полям и пр.) (площадь)			
14	Валежник, бурелом, гнилые пни, прочее скопление мертвой древесины (шт. или площадь)			
15	Порубочные остатки (ветки, вершины деревьев и пр.), колоды (наличие)			
16	Высокие, крупные пни деревьев (шт.)			
17	Ветровальные деревья или их корневые глыбы (шт.)			
18	Второй ярус древостоя и его биогруппы (наличие, или площадь, или шт.)			
19	Куртины (биогруппы) подроста (шт.)			
20	Разреженный подрост (наличие или площадь)			
21	Куртины (биогруппы) кустарников (шт. или площадь)			
22	Редкие виды растений и грибов, ценные группы травяных цветковых растений (наличие, или площадь, или шт.)			
23	Родники и ручьи (шт.)			
24	Заболоченные участки леса в микро-понижениях (шт. или площадь)			
25	Участки леса вокруг и вдоль водных объектов и водотоков (площадь)			
26	Нэкссплуатационная зона, участки леса с преобладанием перестойных деревьев (площадь)			
27	Крупные валуны и их скопления (шт.)			
28	Буферные участки леса по границе территорий с эрозией почвы, оврагами, песчаными дюнами и пр. (наличие или площадь)			
		Дата обследования: 05.06.2020		

СХЕМА

участка, отведенного (назначенного) под прочие рубки

Лесничество , квартал 50, выдел 2233, делянка № 1, площадь, 0,4 га,
 тип леса Ф, вид рубки сер сезон заготовки весна, технология шумовая
 Способ лесовосстановления (рекультивации) естественное возобновление



+	Сосна		Наиболее крупные, жизнеспособные и устойчивые живые деревья всех видов, ценные для сохранения биоразнообразия, в том числе семенные деревья
-	Ель		
△	Берёза		Дерева-великаны, другие старые деревья и их био группы
	Осина		
□	Дуб		Средние и мелкие деревья твердолиственных видов (дуб, клен, вяз, граб и пр.)
	Ольха.ч		
○	Ясень		Дерева причудливых форм, важные для сохранения биоразнообразия (типа "волк", с раздвоенной вершиной, искривленные, с крупными ветвями и пр.)
	Клён		
			Муравейники

Ответственное лицо за мониторинг: _____

Дата «05» мая 2020

(должность)

(подпись)

(Ф.И.О.)

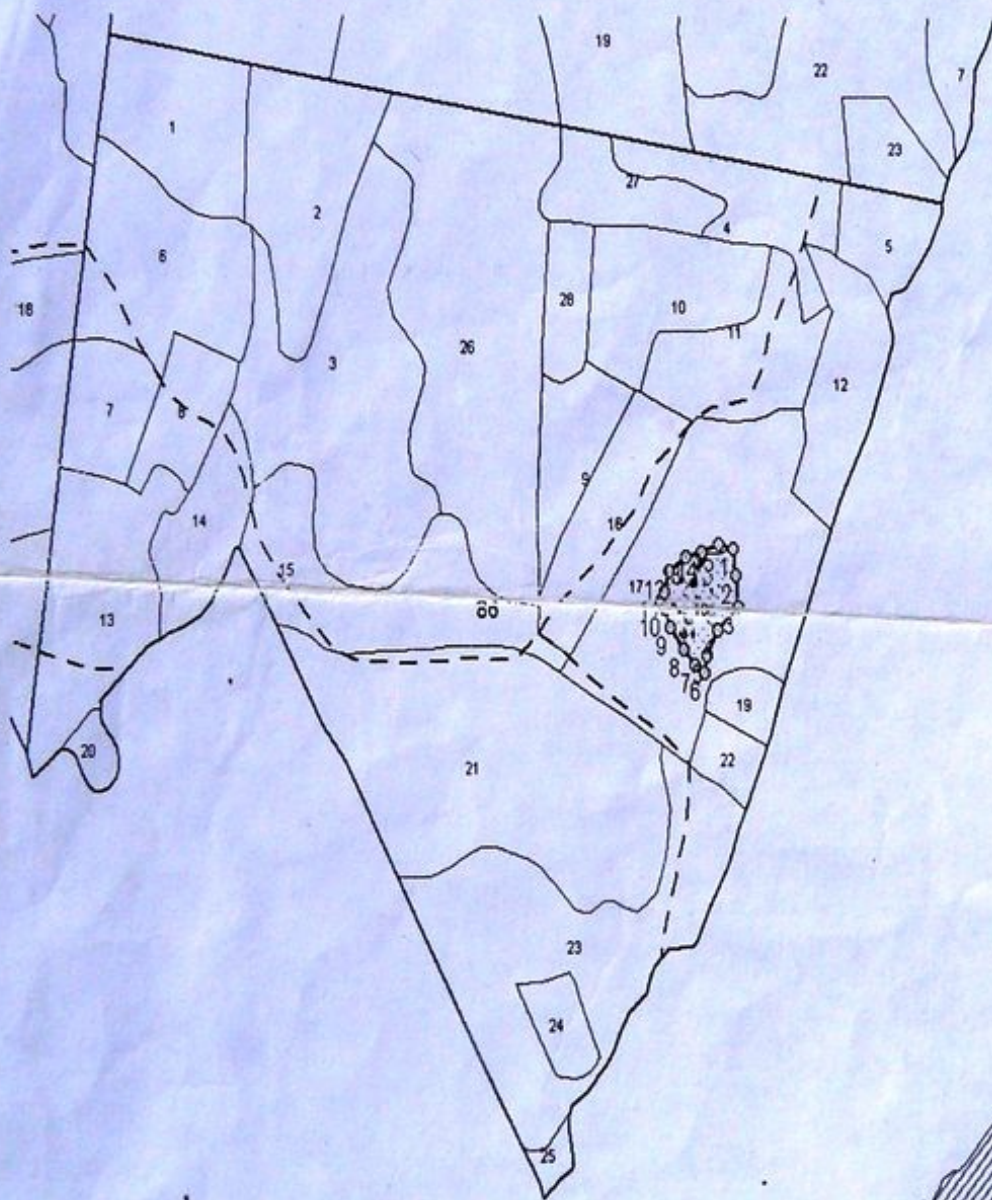
Ведомость
оценки мер по сохранению биологического разнообразия и минимизации воздействия
на окружающую среду при проведении лесозаготовительных работ

№	Перечень наиболее ценных объектов биоразнообразия и элементов биотопа	До рубки	Во время рубки (заполняется в случае нарушения)	После рубки
1	Наиболее крупные, жизнеспособные и устойчивые живые деревья всех видов, ценные для сохранения биоразнообразия, в том числе семенные деревья (шт.)	14		
2	Деревья-великаны, другие старые деревья и их биогруппы (шт.)	1		
3	Редкие виды деревьев (бук, дуб скальный, пихта и др.) (шт.)	-		
4	Средние и мелкие деревья твердолиственных видов (дуб, клен, вяз, граб и пр.) (шт.)	2		
5	Медоносные, плодородные деревья и крупные кустарники (липа, клен, яблоня, груша, древовидные рябина, ива, черемуха, лещина и пр.) (шт.)	-		
6	Деревья с большим количеством трутовых грибов (осины, березы и др.) (шт.)	9		
7	Деревья причудливых форм, важные для сохранения биоразнообразия (типа "волк", с раздвоенной вершиной, искривленные, с крупными ветвями и пр.) (шт.)	1		
8	Загущенные биогруппы деревьев (шт.)	-		
9	Крупные суховершинные деревья, деревья с гнилью ствола (шт.)	-		
10	Сухостойные деревья / сломыши (шт.)	-		
11	Деревья с гнездами птиц и дуплами (шт.)	-		
12	Муравейники (шт.)	-		
13	Буферные зоны, примыкающие к открытым ландшафтам (лугам, болотам, полям и пр.) (площадь)	-		
14	Валежник, бурелом, гнилые пни, прочее скопление мертвой древесины (шт. или площадь)	+		
15	Порубочные остатки (ветки, вершины деревьев и пр.), колоды (наличие)	+		
16	Высокие, крупные пни деревьев (шт.)	+		
17	Ветровальные деревья или их корневые глыбы (шт.)	-		
18	Второй ярус древостоя и его биогруппы (наличие, или площадь, или шт.)	-		
19	Куртины (биогруппы) подроста (шт.)	-		
20	Разреженный подрост (наличие или площадь)	-		
21	Куртины (биогруппы) кустарников (шт. или площадь)	-		
22	Редкие виды растений и грибов, ценные группы травяных цветковых растений (наличие, или площадь, или шт.)	-		
23	Родники и ручьи (шт.)	-		
24	Заболоченные участки леса в микро-понижениях (шт. или площадь)	-		
25	Участки леса вокруг и вдоль водных объектов и водотоков (площадь)	-		
26	Нэкссплуатационная зона, участки леса с преобладанием перестойных деревьев (площадь)	-		
27	Крупные валуны и их скопления (шт.)	-		
28	Буферные участки леса по границе территорий с эрозией почвы, оврагами, песчаными дюнами и пр. (наличие или площадь)	-		

Дата обследования:

СХЕМА

участка, отведенного (назначенного) под лесное пользование
Лесничество Лосебское, квартал 86, выдел 10, делянка № 2, площадь, га 1,2,
тип леса кв, вид рубки выборочная сезон заготовки _____, технология _____
Способ лесовосстановления (рекультивации) лесные культуры



- Ель
- Осина
- Руб
- Д.И.

Ответственное лицо за мониторинг: _____ (должность) _____ (И.И.О.)
Дата _____ 2019 г.